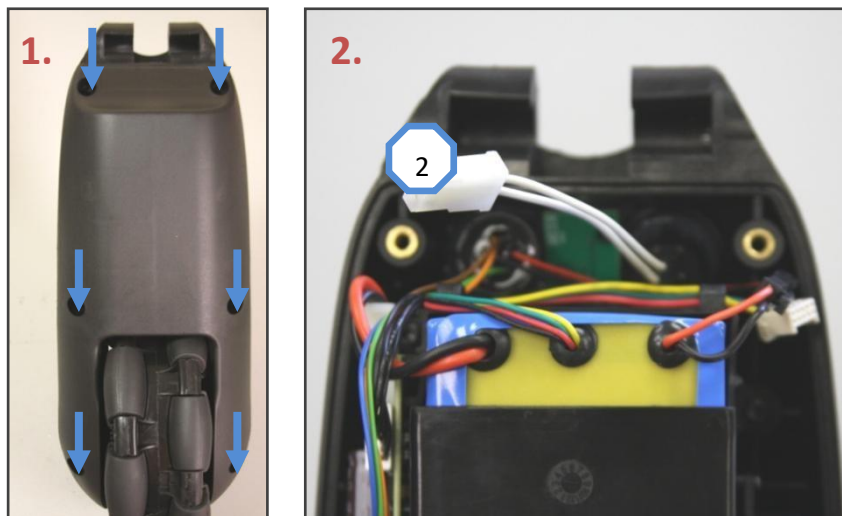


## MX2 パワースイッチの交換 (16-08-04)

1. サイズ 3mm の六角レンチでケースの底にある6個のネジを取外します(図1参照)。この時、ネジの頭をしっかり押さえネジを緩めて下さい。押さえが甘いとネジ頭をなめて、ネジ穴をつぶしてしまいます。ネジを全部取外してから、裏カバーを外します。

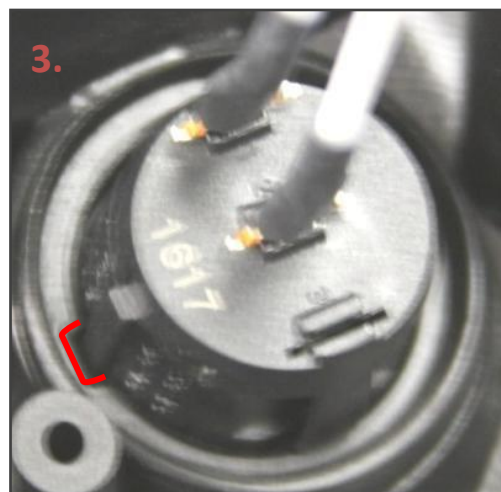


1. パワースイッチ (#2コネクタ) を回路基板から外します(図2参照)。パワースイッチの後ろをしっかりと押し、上の筐体から完全に外します。

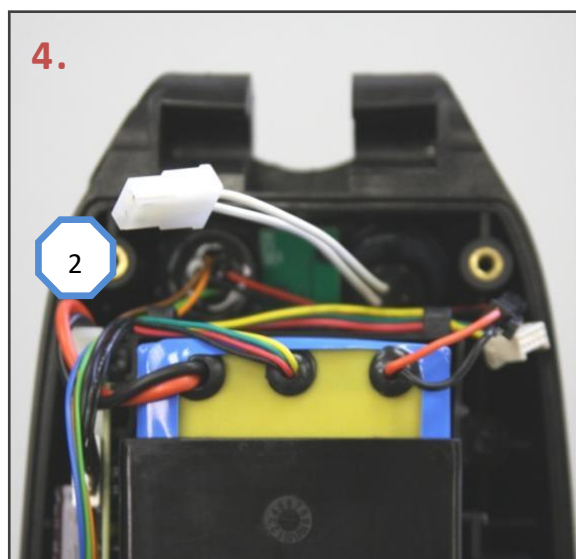
参考: もしもパワースイッチを押しても上の筐体から外せない時は、小型のネジ回しでスイッチ回りのシリコンを取除き、スイッチが緩くなるようにして下さい。

2. 破損したパワースイッチを取外し、穴から乾燥したシリコンの残りカスを取除いた後、新しいパワースイッチを上筐体に入れていきます。この時、パワースイッチのノッチ(ガイド)の向きに注意して、上筐体に入れます(図3右参照)。付属のシリコンをパワースイッチの裏のリング回りに与え、シリコンが乾く迄、そのままにします。

備考: 下の写真にあるようなホルダー(支え)を使用するとシリコンを均等にリング回りに流す事が出来、結果的に良い封止が出来て、しっかりと固定できます。



3. パワースイッチ(#2コネクタ)を回路基板に接続し、パワースイッチが正常に機能するかをテストします。



4. ドライブユニットの底のカバーを交換し、6個のネジでドライブユニットにしっかり取付けて下さい。

